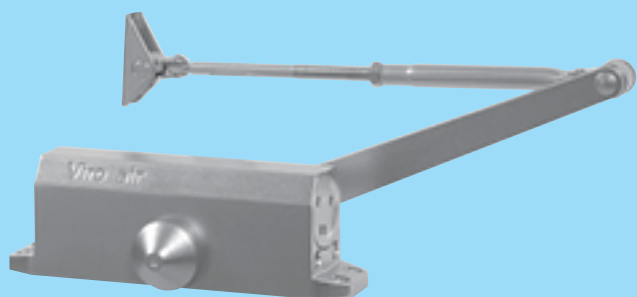


CHIUDIPIORTA AERODINAMICO "Viro air" A PIGNONE E CREMAGLIERA



Applicazione universale, per porte in legno o metallo sia destre che sinistre; installabile:
sia sulla porta (applicazione standard)
sia sullo stipite (applicazione rovesciata).

Funzionamento idraulico senza necessità di sostituzione periodica dell'olio. **Non richiede manutenzione.**

Corpo in alluminio presso-fuso.

Braccio in acciaio che consente un'escursione di circa 80 mm. (da - 10 mm. a + 70 mm.).

Arresto regolabile: ottenuto grazie ad un dispositivo interno. La posizione nella quale è possibile ottenere manualmente l'arresto, può essere una qualsiasi compresa tra i 90° e l'angolo di massima apertura della porta.

Valvole di regolazione della velocità di chiusura e della velocità del colpo finale. Valvole facilmente raggiungibili dall'esterno, senza la necessità di smontare il chiudiporta.

Valvola interna di sovraccarico

Versioni **forza fissa:** .02 .03

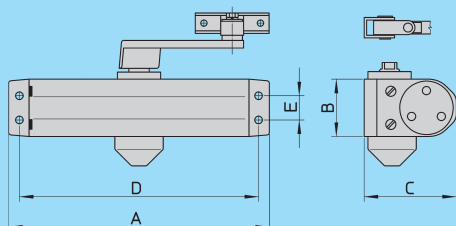
In dotazione:

- 2 dime di installazione, standard e rovesciata per porte destre o sinistre
- sacchetto viti (metriche per il fissaggio a porte in metallo o truciolari per il fissaggio a porte in legno).

Colori a richiesta su commessa speciale:

Nero (.211) – Bianco (.543)

Oro (.541) – Marrone (.546)



.212 Colore di serie: Grigio

ART. N.	Prezzo base per pezzo	Dimensioni corpo A x B x C mm.	Interassi		Peso unitario gr.	Forza	Versione	APPLICABILI SU PORTA	
			orizz. D mm.	vert. E				Largh. max cm.	Peso max Kg.
117.02.1		182x41x60,5	166	19	1500	2 - fissa	senza arresto	85	45
117.03.1	3 - fissa					95		65	
117.02.2	2 - fissa					con arresto interno	85	45	
117.03.2	3 - fissa						95	65	

SERRATURE
DA APPLICARE
e cilindri chiudiporta